

Sucessos, Desafios e Perspectivas

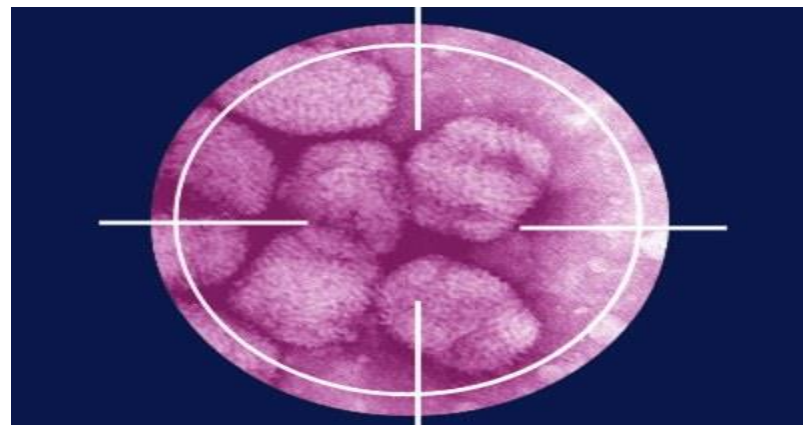


Carla Magda A. S. Domingues
Coordenação Geral do Programa Nacional de Imunizações
Secretaria de Vigilância em Saúde – Ministério da Saúde

O INÍCIO

➤ Cenário Epidemiológico 1970

Doença	nº de casos	Coef. Incidência (100 mil hab)
Poliomielite	11.545	12,4
Varíola	1.771	1,9
Difteria	10.496	11,2
Coqueluche	81.014	87,0
Sarampo	109.125	117,3
Tuberculose	111.945	120,3



Fonte: PNI - 30 anos, Brasília 2003

O INÍCIO

- Ações de imunização eram operacionalizadas
 - Pelos programas específicos do MS
 - ✓ varíola, tuberculose e febre amarela
 - Pelas Secretarias Estaduais de Saúde
 - ✓ poliomielite, sarampo e vacina tríplice bacteriana
- Necessidade de organização das ações de imunização



A criação do PNI

- Em 1973, é formulado o **Programa Nacional de Imunizações –PNI**
- **Missão:** integrar práticas de vacinação, experiências locais em programas de controle
 - ✓ Erradicação da varíola (CEV)
 - ✓ Plano Nacional de Controle da Poliomielite (PNCP)]
 - ✓ Vacinação contra sarampo



A criação do PNI

➤ 1975: institucionalizado pela Lei 6.259/75 e regulamentado pelo Decreto 78.231/76

➤ 1977: publicado o primeiro calendário nacional de vacinação de rotina (**Portaria do Ministro da Saúde nº 452/1977**)

▪ 04 vacinas obrigatórias no 1º ano de vida

- ✓ poliomielite oral
- ✓ DTP
- ✓ sarampo
- ✓ BCG



A PRIMEIRA DÉCADA

Cobertura vacinal, entre as crianças de 1 a 4 anos, 1980

Vacina	Cobertura
Poliomielite	94,4
Difteria, Tétano e Coqueluche (DTP)	74,9
Sarampo	74,1
BCG	65,9
Esquema básico completo	38,3

Fonte: PNAD (Pesquisa Nacional por Amostra de Domicílios), 1981

Fortalecimento

➤ 1980 - Dias Nacionais de vacinação (DNV) contra poliomielite

- mostra grande capacidade de mobilização e logística para vacinação em massa:
 - ✓ outros ministérios
 - ✓ governos estaduais e municipais
 - ✓ clubes Rotary e Lions
 - ✓ Sociedades Médicas e outros parceiros
 - ✓ **(18 milhões < 5 anos vacinados)**



Fortalecimento

➤ 1986

- ❖ Criada a logomarca da campanha de vacinação contra poliomielite pelo artista plástico Darlan Rosa (**apoio UNICEF**)
- ❖ Objetivo de dialogar com os diferentes públicos especialmente o infantil, motivando e informando para a vacinação
- ✓ **“ZÉ GOTINHA”** foi incorporado de tal forma que representa para qualquer público sinônimo de “vacinas”



Fortalecimento

➤ **Década de 1990:** ações visando a ampliação e intensificação da vacinação.

❖ 1991: Comitê Técnico Assessor em Imunizações **(CTAI)**. Fórum técnico científico de apoio ao PNI (Portaria MS nº 389)

✓ No mínimo duas reuniões ordinárias ao ano, contatos permanentes por outros meios de comunicações



Fortalecimento

➤ **Década de 1990:** ações visando a ampliação e intensificação da vacinação.

- Vacinação de recém-nascidos com a BCG-ID é implementada em maternidades de grande porte
- A vacina contra a hepatite B é ampliada na Amazônia Ocidental.
- Plano Nacional de Controle e Eliminação do sarampo. Campanha de vacinação para <15 anos
- Plano de Eliminação do Tétano Neonatal – PETNN (vacinação de mulheres em idade fértil **(MIF - 15 a 49 anos)**)

Fortalecimento

➤ **Década de 1990:** ações visando a ampliação e intensificação da vacinação.

- O Brasil e outros 37 países das Américas recebem da OPAS a **certificação da erradicação da transmissão autóctone do poliovírus selvagem** no continente (1994)
- Na 24ª Conferência Sanitária Pan-Americana: eliminação do sarampo na Região, até o ano 2000
 - ✓ **Último caso autóctone no Brasil nesse mesmo ano. Em Sousa na Paraíba**



Fortalecimento

➤ **Década de 1990:** ações visando a ampliação e intensificação da vacinação.

- 1999: vacina influenza em campanhas anuais para idosos



Calendário Nacional de Vacinação: 2013

Criança

1. **BCG – ID**
2. **Hepatite B (mantida dose ao nascer)**
3. **Penta (DTP/Hib/Hep B)**
4. **VIP (Vacina Inativada Poliomielite)***
5. **VOP (vacina oral contra pólio)***
6. **VORH (Vacina Oral de Rotavírus Humano)**
7. **Vacina Pneumocócica 10 valente**
8. **Vacina febre amarela**
9. **Tríplice viral (Sarampo, rubéola, caxumba)**
10. **DTP (tríplice bacteriana)**
11. **Vacina meningocócica conjugada tipo C**
12. **Influenza (campanha anual)**
13. **Tetraviral (Sarampo, rubéola, caxumba, varicela**)**

** Vacinas poliomielite esquema sequencial (VIP e VOP).

1ª e 2ª doses (VIP), 3ª dose e reforço (VOP)

** programada para setembro de 2013



Adolescente e Adulto

1. **Hepatite B *****
2. **dT (Dupla tipo adulto)**
3. **Febre amarela**
4. **SCR (Tríplice viral)**

Idoso

1. **Influenza (1 dose anual)**
2. **Pneumococo 1 dose e reforço único**
5 anos depois da 1ª dose (acamados, asilados...)

***Hepatite B ampliada para o grupo etário de 49 anos de idade



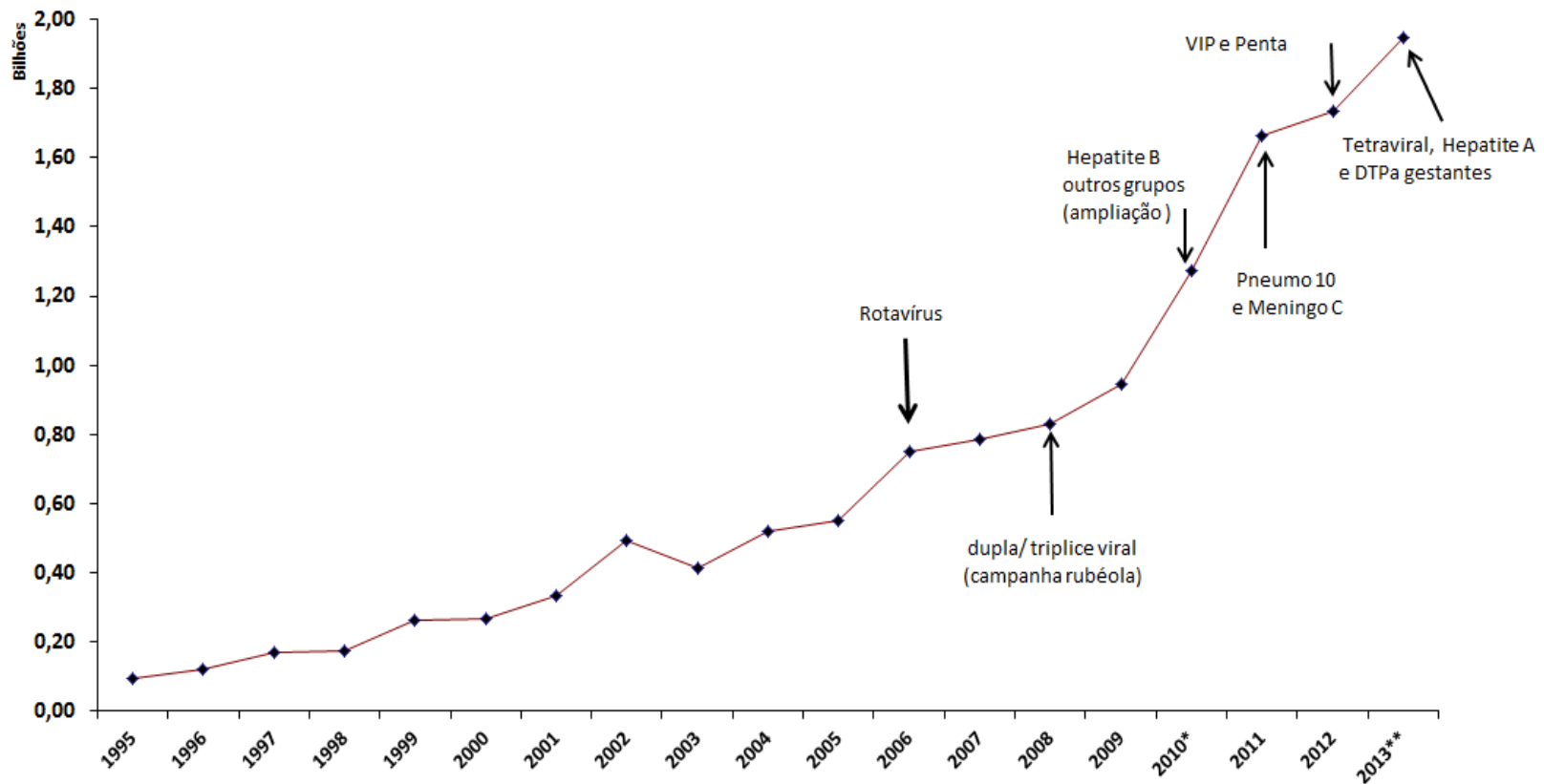
Fortalecimento

- Auto-Suficiência Nacional em Imunobiológicos
- Ação coordenada entre os produtores nacionais de imunobiológicos estimulando os investimentos
 - ✓ Melhoria da qualidade e produtividade nacional, envolvendo laboratórios nacionais:
 - BioManguinhos – FIOCRUZ;
 - Instituto de Tecnologia em Imunobiológicos – INTA (PR);
 - Instituto de Tecnologia em Vacinas – ITV (RJ);
 - Instituto de Tecnologia do Paraná – TECPAR;
 - Fundação Ezequiel Dias – FUNED (MG)
 - Centro de Pesquisa e Produção de Imunobiológicos - CPPI
 - Fundação Ataulpho Alves - FAP

96% insumos produzidos no Brasil

Investimento financeiro para imunobiológicos

Investimento do Programa Nacional de Imunização com a aquisição de imunobiológicos, Brasil, 1995 a 2013



Fonte: CGPNI/DEVEP/SVS

Atualizados em 09/05/2013

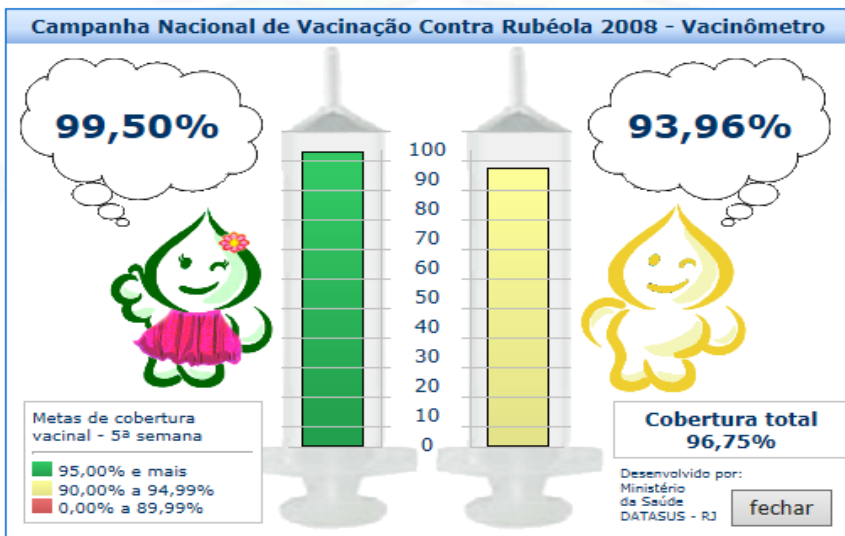
* Não incluído aquisição da vacina influenza A (H1N1): cerca de 1,4 bilhões

** Perspectiva de investimento, imunobiológicos adquiridos por meio do Fundo Rotatório - OPAS não finalizada

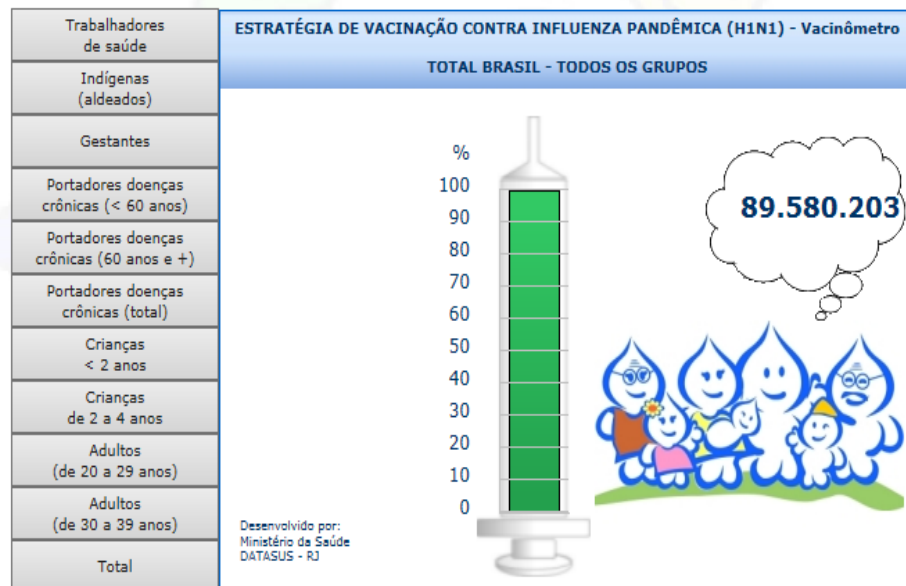
(1995 : R\$ 94 milhões → 2013 : R\$ 1,9 bilhões)

- Realização de duas grandes campanhas de vacinação

CAMPANHA NACIONAL DE VACINAÇÃO CONTRA RUBÉOLA DE 09/08/2008 A 12/09/2008 BRASIL



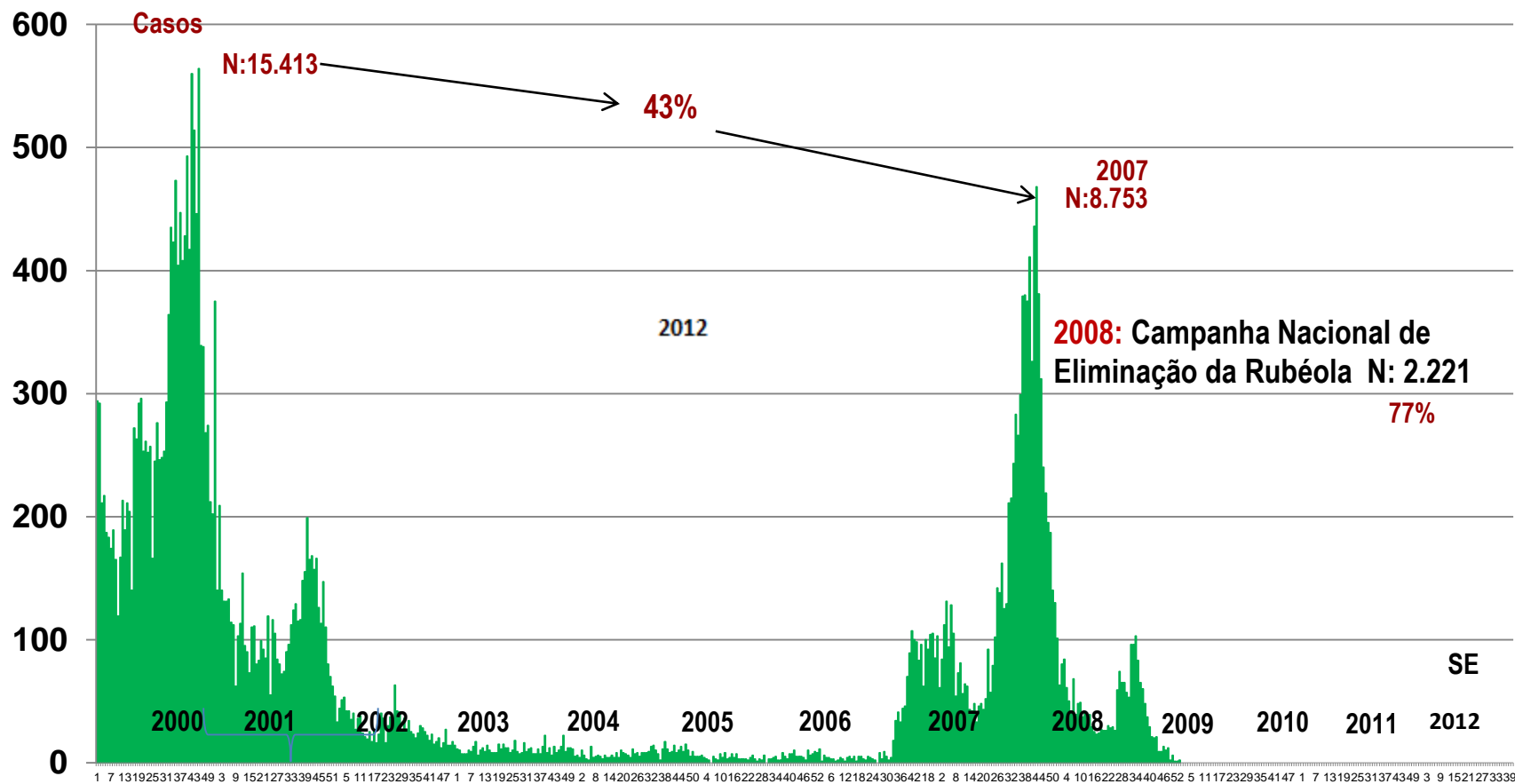
ESTRATÉGIA DE VACINAÇÃO CONTRA INFLUENZA PANDÊMICA (H1N1) Iniciada em 08/03/2010





Sucessos

Rubéola: casos confirmados, Brasil, 2000 a 2012



Vacinação MIF

2009: últimos casos em SP/PE

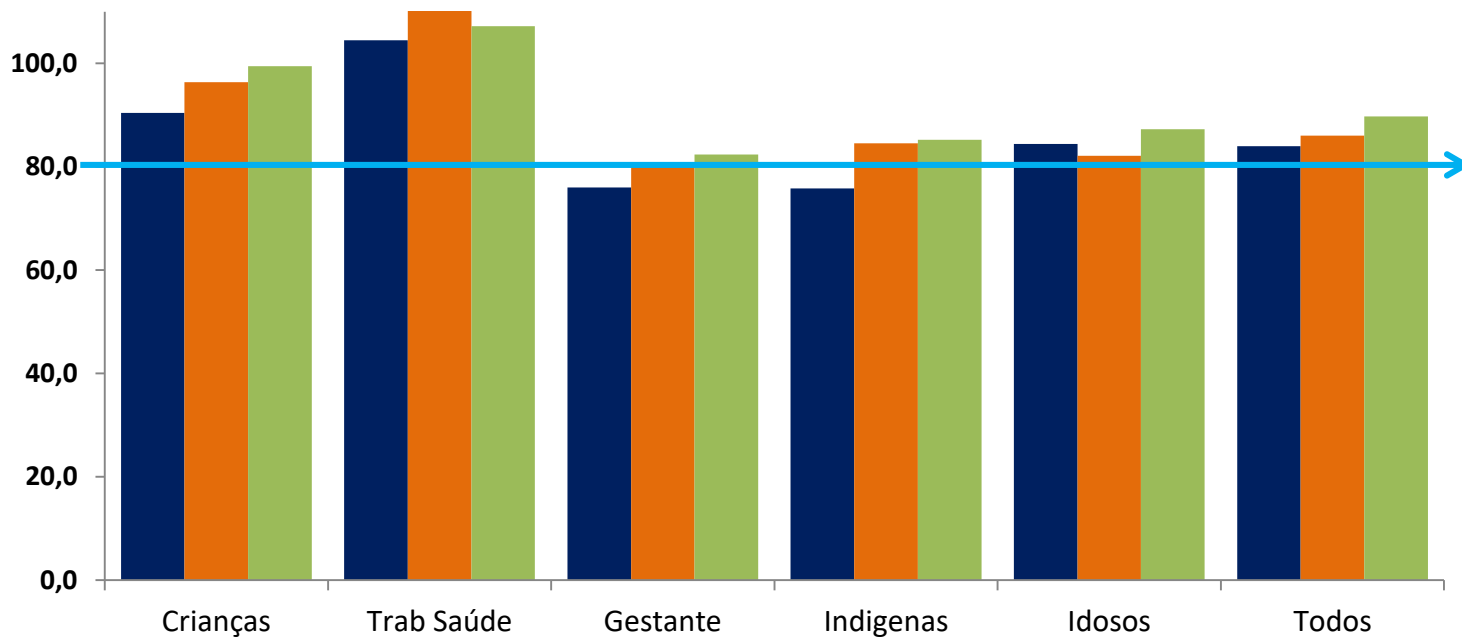
Fonte: SVS/MS.

* Dados preliminares Até SE 40/11



Sucessos

Coberturas vacinais da vacina nfluenza em por grupos prioritários 2011 a 2013*



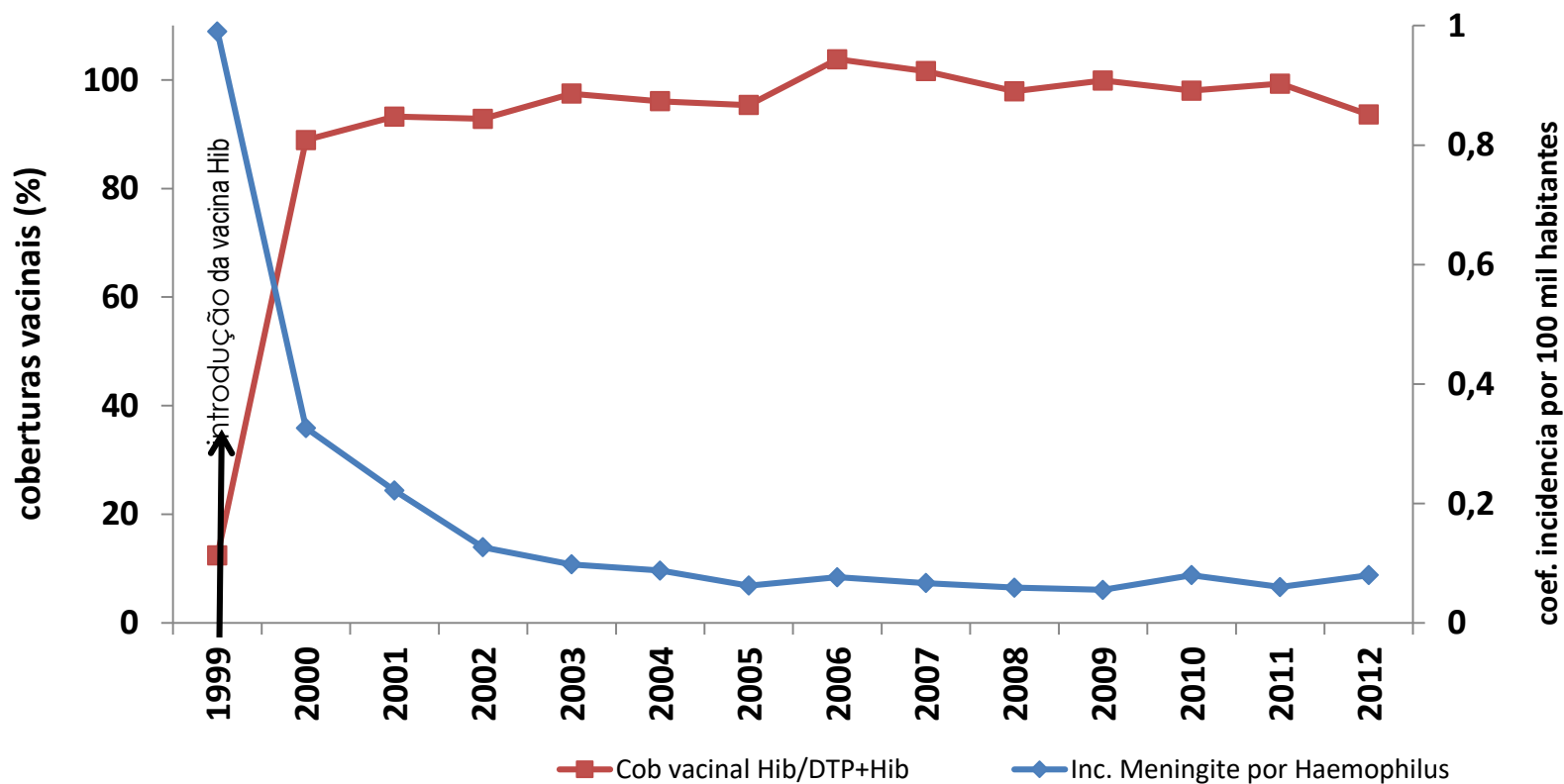
Fonte: pni.datasus.gov.br *preliminares 24/06/2013

■ 2011 ■ 2012 ■ 2013



Sucessos

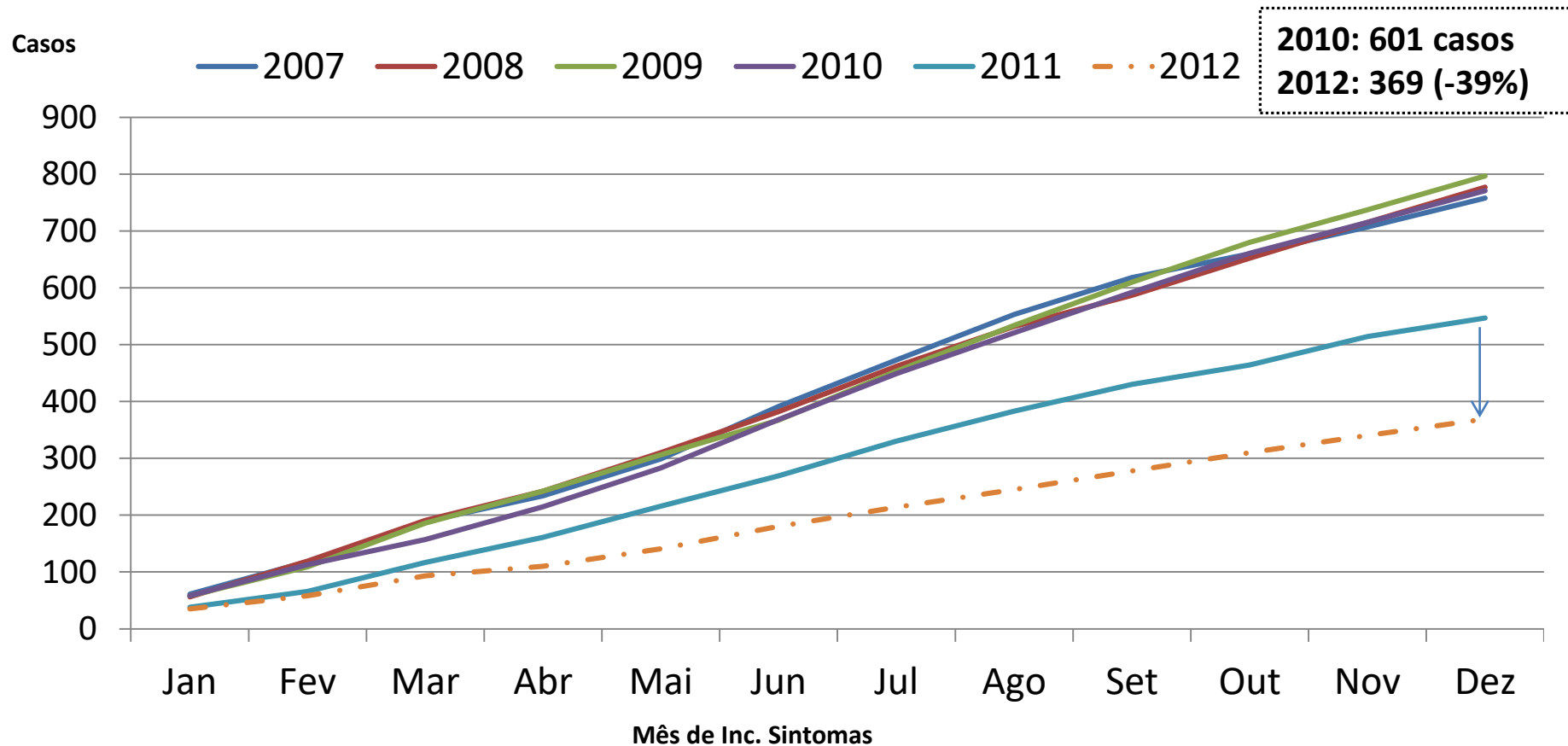
Coberturas vacinais da vacina Hib* e DTP/Hib e incidência de Meningite por Haemóphilus, Brasil, 1999 a 2012



Fonte:CGDT/CGPNI/SIAPI *dados de até 23 janeiro 2012 CV em 2011

Sucessos

Número de casos acumulados de **Doença Meningocócica** em < 2 anos por mês de ocorrência. Brasil, 2007 a 2012*



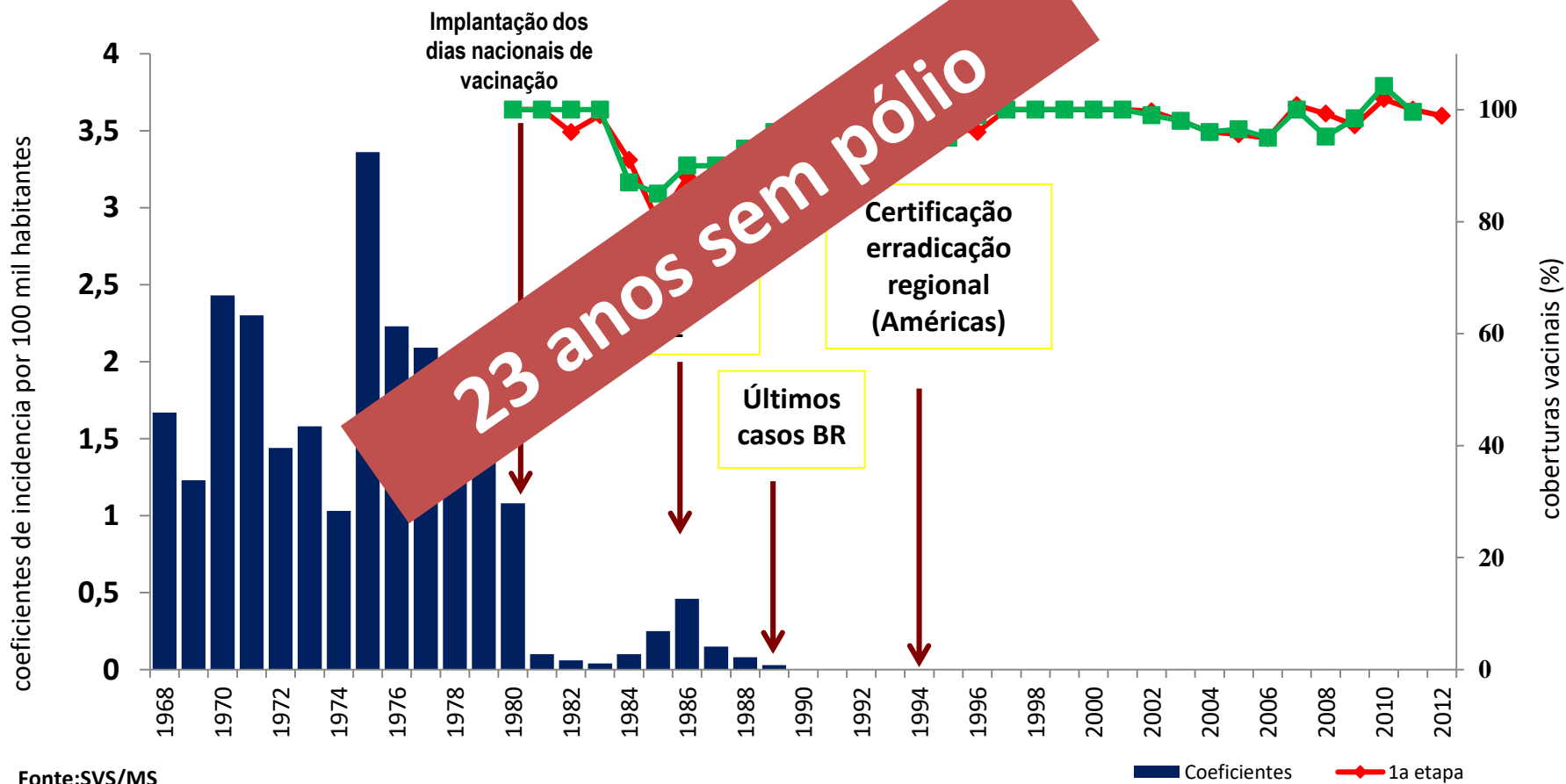
Fonte: SINAN/MS;

*Dado preliminar atualizado em: Junho/2013

*Considerando todos os sorogrupos (A, B, C, W135, Y, ignorados, entre outros).

- **Vacina menigo C implantada a partir de agosto de 2010**

Coeficiente de Incidência de **poliomielite** e cobertura vacinal em campanhas de vacinação com a vacina oral poliomielite por etapas, Brasil, 1968 a 2012





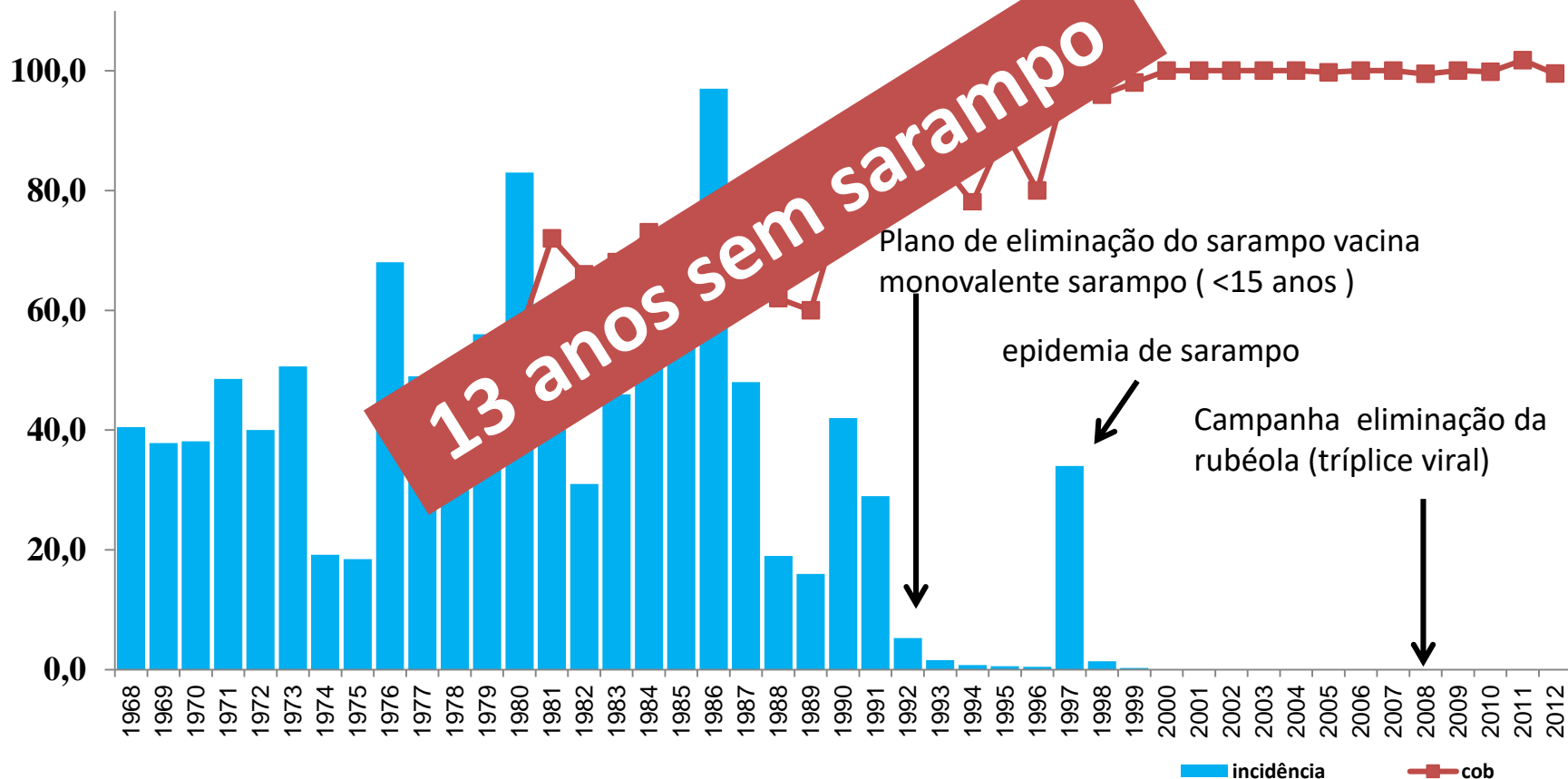
Desafios

- **Dados da Organização Mundial de Saúde (OMS)**
 - ✓ anos de 2011 e 2012, 16 países registraram casos da doença.
- **Até 22 de maio de 2013, os países endêmicos registraram 32 casos da doença :**
 - Afeganistão (2 casos),
 - Nigéria (22 casos) e
 - Paquistão (8 casos).
- **É fundamental a manutenção da vacinação para evitar a reintrodução da doença no país.**



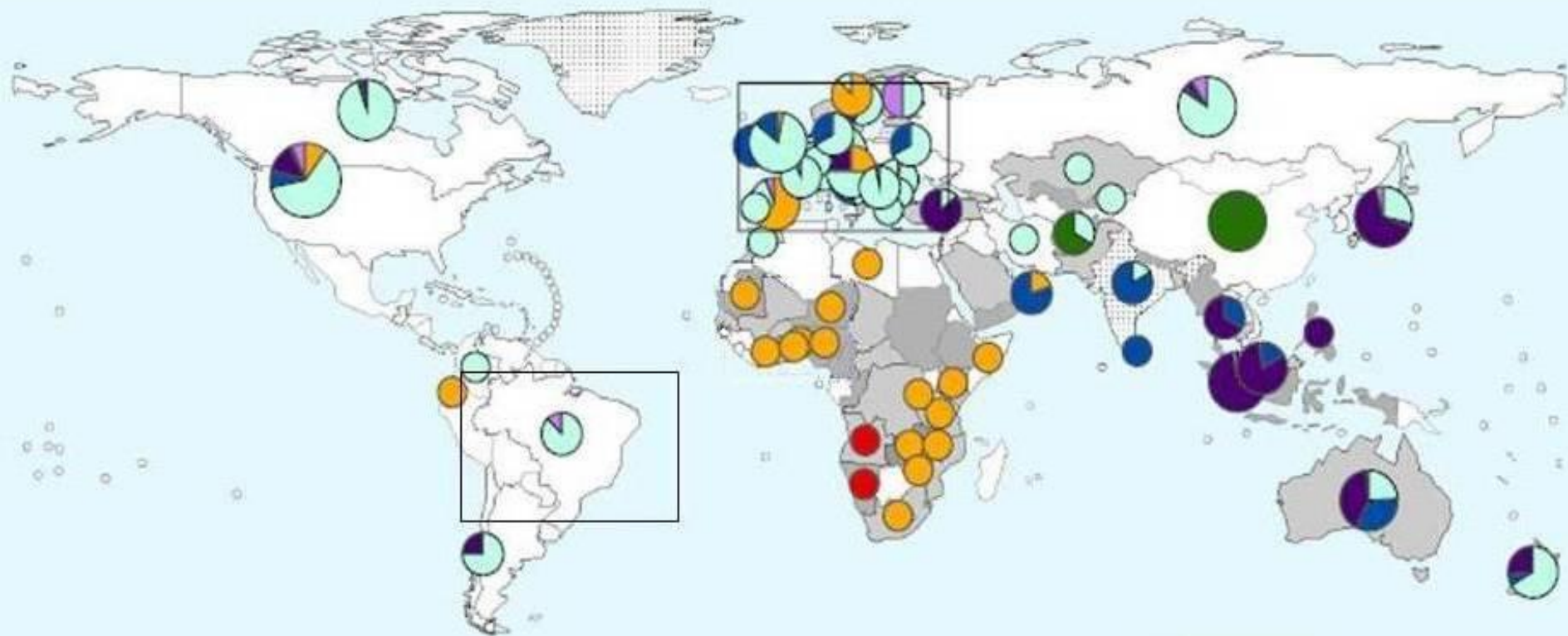
Desafios

Coeficientes de incidência sarampo por (100 mil hab) e coberturas vacinais (%) das vacinas contra sarampo (monovalente) em menores de um ano* e tríplice viral em 1 ano de idade, Brasil, 1968 a 2012



Fonte:CGDT/URI; CGPNI * ate a no 2002 vacina monovalente, a partir de 2003 triplice viral dados preliminarers até 30/04/20132011

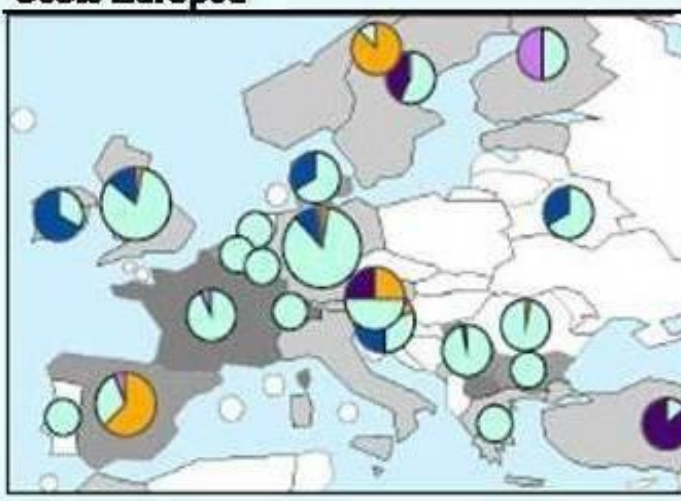
Distribuição no mundo de sarampo por genótipo, 2011



Brasil



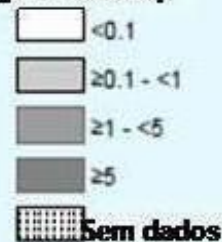
Oeste Europeu



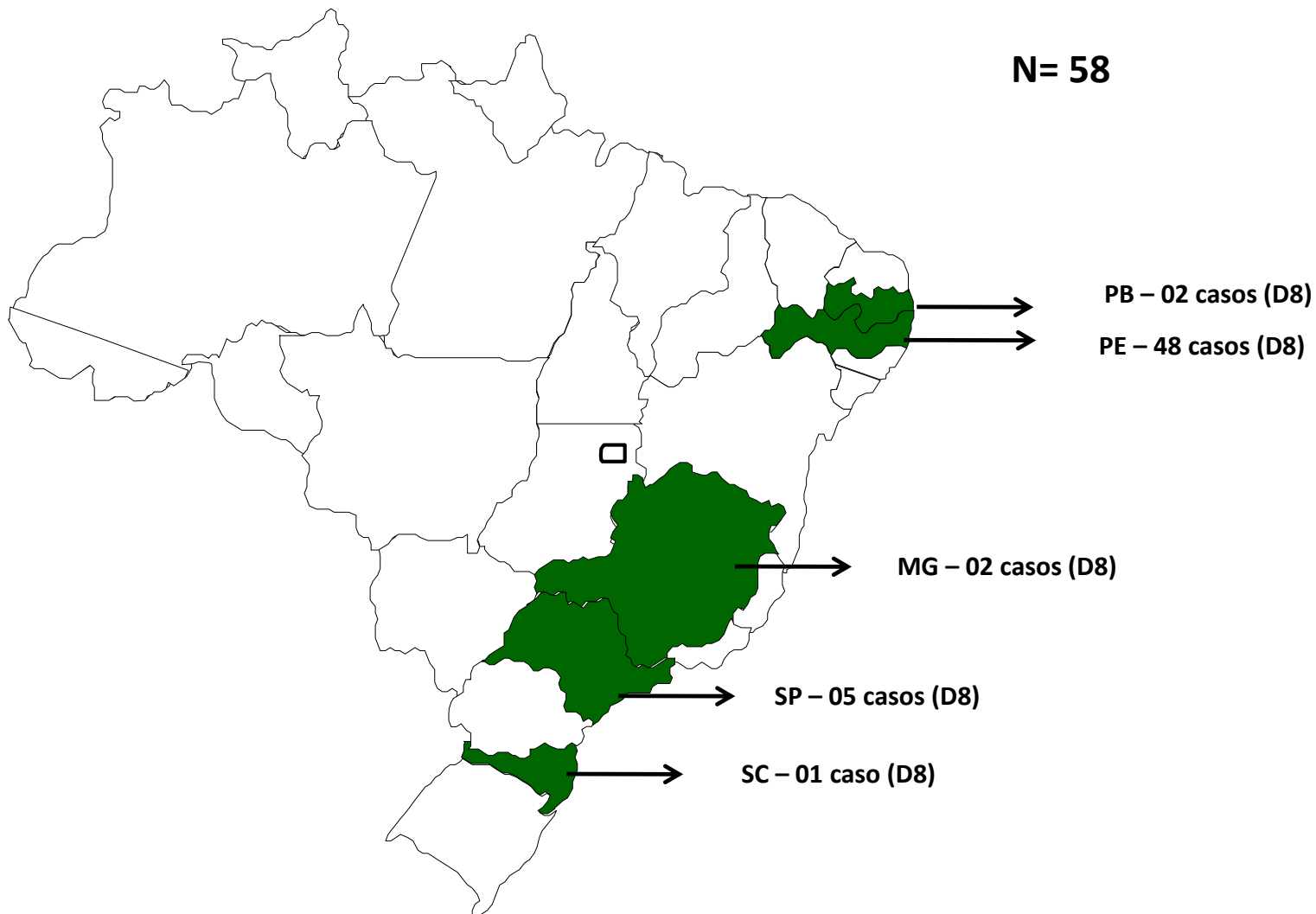
Genótipo



**Incidência
(por 100.000)**



Casos Confirmados de Sarampo, Brasil, 2013*



Fonte: UVRI/CGDT/DEVIT/SVS/MS.

* Dados sujeitos à revisão (28/06/2013)

E o tempo não pára...

Mudanças no calendário de vacinação em 2013/2014

- Tetra viral (sarampo, rubéola, caxumba e **varicela**)
 - **Crianças de um ano de idade (15 meses)**

- Hepatite A
 - **Crianças de um ano de idade**

- dTpa
 - **Gestantes**

- HPV
 - **Adolescente sexo feminino**

E o tempo não pára...

- **Melhorar gestão do Programa**
 - **Implantar em curto prazo o sistema de informação nominal nas 34,2 mil salas de vacinas**
 - **Ampliar a capacitação para profissionais que atuam nas salas de vacina (EAD)**
 - **Estruturação permanente da Rede de Frio**
 - **Ampliação do calendário de vacinação**

VACINAÇÃO EM DIA

Obrigada pela atenção
cgpni@saude.gov.br

